



# Republic of Tunisia

Ministry of Industry , Energy and Mines

---

**General Directorate of Energy**

## **The Tunisian Energy Information System**

**JODI 10th Regional Training Workshop  
Doha, Qatar  
23-25 November 2014**

**Eng. SADRAOUI Saber**

**Chief division**

**The National Observatory of Energy**  
[saber.sadraoui@mit.gov.tn](mailto:saber.sadraoui@mit.gov.tn)

## **Introduction**

**Tunisia has the culture of collecting energy data and its analysis. Its was driven by our energy situation ( decreasing of resources vs. Increasing of demand ) .**

**The National Observatory of Energy is aware about the importance of reliable and right data and provides energy data to several operator at the national level as well as at international level.**

# Summary

## Tunisian Energy Information sector

General Directorate of Energy: the governance of energy  
Tunisian energy sector

The national Observatory of Energy :  
collecting energy data

Main energy companies  
acting in the field of Oil and  
gas

Responsibility

How we collect data and our  
database

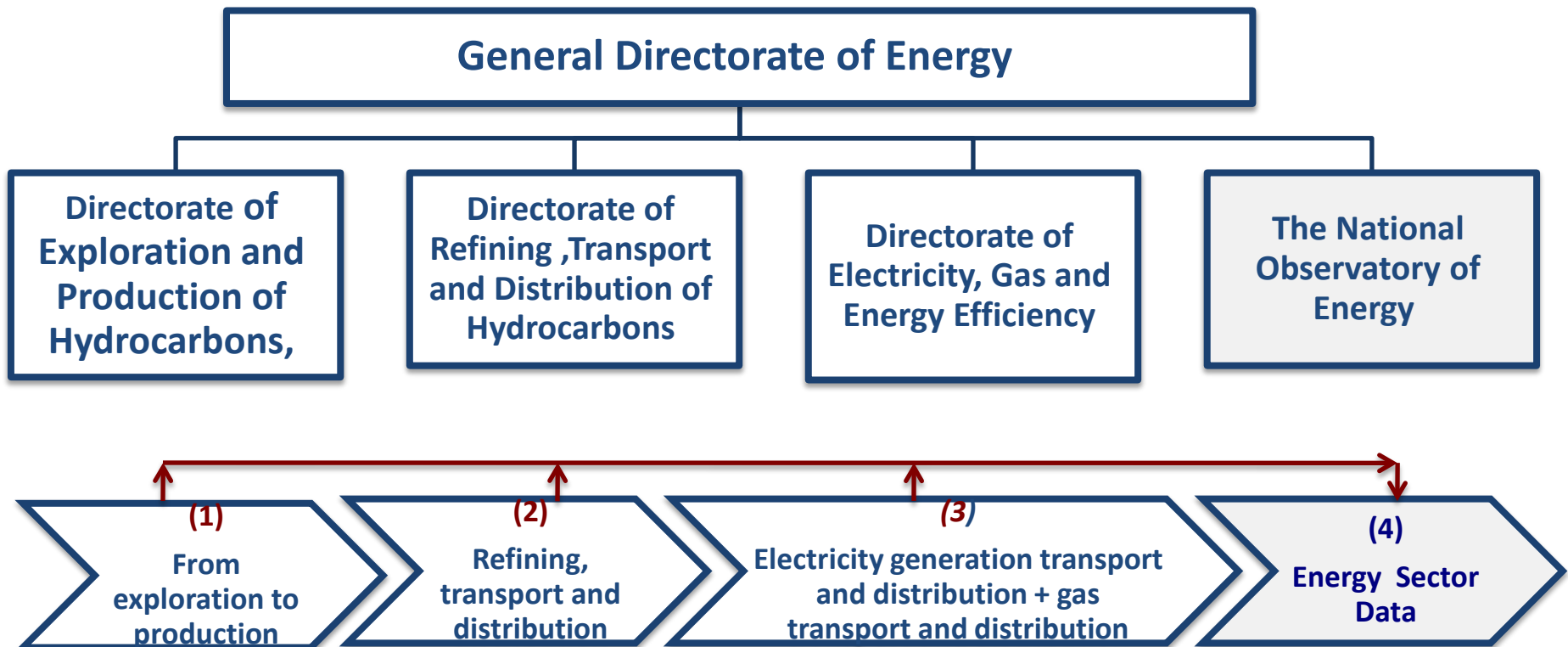
What we provide

Case of oil and gas

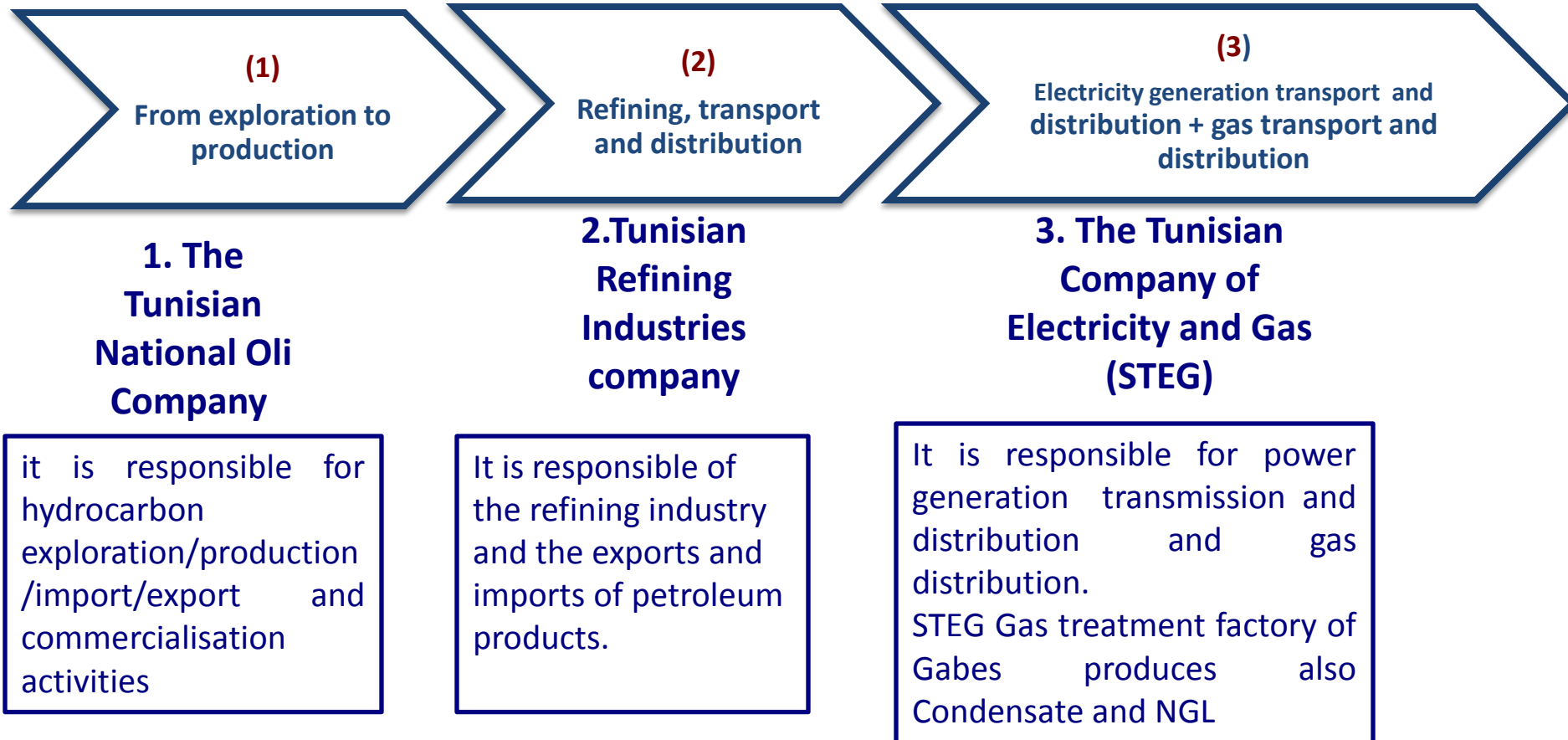
# The General Directorate of Energy

The **General Directorate of Energy (DGE)** is the government body under The Ministry of Energy , Industry and Mines that manage and control the Tunisian energy sector.

It defines and implements the energy policy. It regulates the public energy companies through four directorates :



## Main energy companies acting in the field of Oil and gas



**SOTUGAT gets a royalty rate of 5 per cent on the Algerian gas that runs through Tunis to Sicily through the Trans-Mediterranean gas pipeline and it also assume imports of algerian gas for tunisian market**

**The National Observatory of Energy ONE** is the directorate of the DGE that is responsible of :

As Fixed by The Decree No. 2000-134 of 18 January 2000 organizing the ministry of Industry and energy and mine :

- The conception and the implementation of a **database regarding the Tunisian energy sector**
- Collecting, centralizing and processing** data regarding the Tunisian energy sector
- develop projections for short, medium and long-term for the supply and the demand of energy
- The Establishment and the publication of **the Tunisian energy balance** and the analysis of the energy situation
- The publication and diffusion of **statistical information** of the energy sector ..
- Conduct study and **energy investigation** in the field of energy
- Monitoring and analyzing the international Energy situation ( policies, programs , trends..)

## How we collect data

Is Fixed also by The same Decree No. 2000-134 of 18 January 2000 organizing the ministry of Industry and energy and mine :

**Actors producing, processing, transporting, distributing, or consuming energy in all its forms, are required to respond to statistical surveys undertaken by agents of the National Observatory of energy and facilitate their work...**

### Energy data collection and strategy

**a/** Official designation of a focal point in each energy company for the collection and transmission of data.

**b/** energy data can be transmitted by email or fax or paper

**c/** for some energy product the final user provides regularly the national observatory of energy by its imports and use.

**d/**meeting are organized with our network ( focal point ) for discussion

**e/** Data are collected monthly and annually

The database : all energy data are regrouped in one database.

## What we provide

- \* Energy monthly report which include : hydrocarbon exploration and development activities, gas and oil production, consumption of petroleum products, primary energy balance, electricity production and demand and the commercial balance
- \* Annual energy balance IEA format
- \* Energy investigation      \* Strategic studies

REPUBLIQUE TUNISIENNE  
MINISTÈRE DE L'INDUSTRIE, DE L'ÉNERGIE ET DES MINES  
Direction Générale de l'Énergie  
Observatoire National de l'Énergie

### Rapport mensuel Conjoncture énergétique Du mois de Septembre 2014



### Sommaire

1	Exploration et développement
2	Production de pétrole et de gaz naturel
3	Consommation des produits pétroliers et de gaz naturel
4	Bilan énergétique
5	Électricité
6	Prix



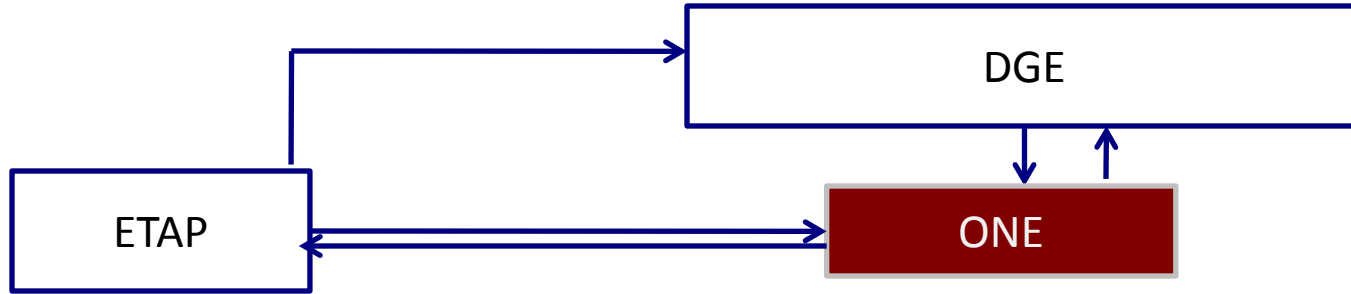
# Energy National Balance 2012

**Tunisia 2012**

mise à jour le 4/09/2014

in 1000 TOE	Total all products	Crude oil	Primary LPG	Total pet. products	kTOE								Natural gas	Total renew. Energy*	Solar heat	Geothermal energy	Bio-mass	Wind energy	Hydro energy	Derived heat	Electrical energy				
					LPG	Gasoline	Kerosene	Jet fuels	Naphtha	Gas / diesel oil	Fuel oil	PETCOKE										Other pet. products			
<b>Primary production</b>	<b>7 272</b>	<b>3 276</b>	<b>255</b>		kTOE								<b>2 564</b>	<b>1 127</b>					<b>17</b>	<b>9</b>	<b>50</b>				
<b>Recovered products</b>																									
<b>Imports</b>	<b>6 708</b>	<b>1135</b>		<b>3058</b>	<b>353</b>	<b>511</b>		<b>310</b>		<b>1 041</b>	<b>273</b>	<b>421</b>	<b>149</b>	<b>2 481</b>							<b>33</b>				
<b>Stock change</b>	<b>-34</b>	<b>26</b>		<b>-60</b>	<b>-3</b>	<b>4</b>	<b>8</b>	<b>-15</b>	<b>-5</b>	<b>7</b>	<b>-4</b>	<b>-53</b>													
<b>Exports</b>	<b>3 701</b>	<b>2 649</b>	<b>66</b>	<b>949</b>					<b>388</b>		<b>561</b>										<b>37</b>				
<b>Bunkers</b>	<b>12</b>			<b>12</b>						<b>11</b>	<b>1</b>														
<b>Gross inland consumption</b>	<b>10 233</b>	<b>1 789</b>	<b>189</b>	<b>2 037</b>	<b>350</b>	<b>515</b>	<b>8</b>	<b>296</b>	<b>-392</b>	<b>1 037</b>	<b>-293</b>	<b>368</b>	<b>149</b>	<b>5 045</b>	<b>1 127</b>	<b>36</b>	<b>1065</b>	<b>17</b>	<b>9</b>	<b>50</b>	<b>-4</b>				
<b>Transformation input</b>	<b>5 710</b>	<b>1 788</b>		<b>2</b>									<b>3 532</b>	<b>339</b>						<b>50</b>					
Public thermal power stations	3 449			2									3 447												
Autoprod. thermal power stations	135												85										50		
Nuclear power stations																									
Patent fuel and briquetting plants																									
Coke-oven plants																									
Blast-furnace plants																									
Gas works																									
Refineries	1 788	1 788																							
production of charcoal	339													339			339 *								
<b>Transformation output</b>	<b>3 406</b>			<b>1 722</b>	<b>34</b>		<b>39</b>		<b>392</b>	<b>679</b>	<b>562</b>		<b>16</b>		<b>158</b>			<b>158</b>			<b>1 526</b>				
Public thermal power stations	1 472																						1 472		
Autoprod. thermal power stations	54																						54		
Nuclear power stations																									
Patent fuel and briquetting plants																									
Coke-oven plants																									
Blast-furnace plants																									
Gas works																									
Refineries	1 722			1 722	34		39		392	679	562		16		158			158 *							
production of charcoal	158													158			158 *								
<b>Exchanges and transfers, returns</b>	<b>11</b>		<b>-147</b>	<b>158</b>	<b>147</b>									<b>11</b>	<b>-27</b>	<b>-0,4</b>			<b>-17</b>	<b>-9</b>	<b>27</b>				
Interproduct transfers	-147		-147	147	147										-27	-0,4			-17	-9	27				
Products transferred	11			11										11											
Returns from petrochem. industry																									
<b>Consumption of the energy branch</b>	<b>118</b>		<b>5</b>	<b>37</b>																		<b>77</b>			
<b>Distribution losses</b>	<b>250</b>	<b>15</b>																					<b>235</b>		
<b>Available for final consumption</b>	<b>7 572</b>	<b>-14</b>	<b>37</b>	<b>3 879</b>	<b>532</b>	<b>515</b>	<b>46</b>	<b>296</b>	<b>0</b>	<b>1 714</b>	<b>233</b>	<b>368</b>	<b>175</b>	<b>1 513</b>	<b>919</b>	<b>35</b>	<b>884</b>				<b>1 238</b>				
<b>Final non-energy consumption</b>	<b>188</b>			<b>188</b>																					
<b>Chemical industry</b>																									
<b>Other sectors</b>	<b>188</b>			<b>188</b>																					
<b>Final energy consumption</b>	<b>7 125</b>			<b>3 470</b>	<b>537</b>	<b>538</b>	<b>39</b>			<b>1 732</b>	<b>266</b>	<b>358</b>		<b>1 499</b>	<b>919</b>	<b>35</b>	<b>884</b>				<b>1 237</b>				
<b>Industry</b>	<b>2 008</b>			<b>693</b>	<b>37 *</b>		<b>0</b>			<b>57</b>	<b>241 *</b>	<b>358 *</b>		<b>876</b>							<b>440</b>				
Iron & steel industry	24																						24		
Non-ferrous metal industry																									
Chemical industry	163													110										53	
Non_Metallic Mineral products	1 045																							132	
Ore-extraction industry	36																							26	
Food, drink & tobacco industry	128																							57	
Textile, leather & clothing industry	96																							47	
Paper and printing	58																							16	
Mecanical and electrical equipments industry	5																								
Other industries	453			335	37		0,3			57	241			35							84				
<b>Transport</b>	<b>2 161</b>			<b>1 886</b>	<b>25</b>	<b>538</b>				<b>1322</b>				<b>267</b>							<b>8</b>				
Railways	27			20																			6		
Road transport	1 865			1 865	25	538				1302															
Air transport																									
Inland navigation	269													267										2	
<b>Households, commerce, pub. auth., etc.</b>	<b>2 956</b>			<b>892</b>	<b>475</b>		<b>39</b>			<b>353</b>	<b>24</b>			<b>356</b>	<b>919</b>	<b>35</b>	<b>884</b>				<b>789</b>				
Households	1 921			467	423		39			5				184	905	35	871				364				
commerce, adm, Hotels, etc.	630			104	52					52	0			165	14	1	13				347				
Agriculture	405			321			0			296	24			6	0	0					78				
<b>Statistical difference</b>	<b>259</b>	<b>-14</b>	<b>37</b>	<b>221</b>	<b>-5</b>	<b>-24</b>	<b>2</b>	<b>296</b>	<b>0</b>	<b>-18</b>	<b>-33</b>	<b>10</b>	<b>-7</b>	<b>14</b>	<b>0</b>		<b>0</b>				<b>27</b>				

# Collecting oil data :



Exportation Pétrole brut, Condensat et Propane A fin Mois de Septembre 2014					
QUALITE	QUANTITE TM	QUANTITE BBL	PRIX \$/BBL	MONTANT \$	MONTANT TND
Zarzaitine mélange	478 418,344	3 736 701,000	108,456	405 266 405,73	666 917 835,599
Ashtart	124 147,565	894 104,000	105,235	94 091 172,030	152 455 061,709
Rhémoura mélange	106 579,181	782 883,000	103,293	80 866 398,35	135 135 522,521
Ezzaouia mélange	34 128,828	266 461,000	98,535	26 255 618,900	44 525 314,226
Didon	0,000	0,000	0,000	0,000	0,000
<b>TOTAL PETROLE BRU</b>	<b>743 273,918</b>	<b>5 680 149,000</b>	<b>106,772</b>	<b>606 479 595,010</b>	<b>999 033 734,055</b>
Condensat mélnage M	170 326,732	1 458 913,000	100,637	146 820 372,93	243 876 119,856
<b>TOTAL PB +CD M&amp;H</b>	<b>913 600,650</b>	<b>7 139 062,000</b>	<b>105,518</b>	<b>753 299 967,940</b>	<b>1 242 909 853,911</b>
QUALITE	QUANTITE TM	PRIX \$/TM	MONTANT \$	MONTANT TND	
Condensat Gabès	24 183,673	876,735	21 202 664,240	35 427 787,245	
Propane Hasdrubal	37 106,963	718,838	26 673 882,279	42 839 837,170	

IMPORTATIONS DE PETROLE BRUT A fin Septembre 2014					
QUALITE	PRIX US\$/BBL	QUANTITE TM	QUANTITE BBL	MONTANT EN USD	MONTANT TND
AZERI	112,574	806 878,731	6 073 199,000	683 684 711,990	1 143 536 603,397
BONNY LIGHT	114,808	60 046,968	449 370,000	51 591 270,960	83 376 652,998
<b>TOTAL</b>	<b>112,728</b>	<b>866 925,699</b>	<b>6 522 569,000</b>	<b>735 275 982,950</b>	<b>1 226 913 256,395</b>
Beni Khalled	108,203	1 042,639	8 219,400	889 362,440	1 459 999,865
Auprès des partenaires	97,812	17 620,519	137 529,000	13 452 019,850	22 653 041,030

**\* الإنتاج الوطني للنفط مقارنة بين : موغى سبتمبر 2014 و 2013**

النفط	البيانات 2013				البيانات 2014			
	الكمية	القيمة	المتوسط	المتغير	الكمية	القيمة	المتوسط	المتغير
إجمالي الإنتاج	100.0%	1 284 943	2 684 822	16 995 939	100.0%	1 928 845	2 371 076	14 921 181
إنتاج حقولنا	83.9%	1 620 543	1 989 955	12 517 166	83.9%	1 620 543	1 989 955	12 517 166
إنتاج حقولنا - إنتاجنا	15.1%	388 302	382 024	2 484 076	15.1%	388 302	382 024	2 484 076
إنتاجنا (إجمالي)			2 243 135				1 979 928	
إنتاجنا			145 018	275 528	1 733 899			
إنتاجنا - إنتاجنا			2 329 987	2 960 356	18 929 498			
إنتاجنا			2 401 205					
إنتاجنا			2 110 553					

## Imports and exports of Crude oil and NGL and condensate

## Production of crude oil + NGL+ condensate

# ONE : ENERGY DATABASE : oil data

		DISPONIBILITES A FIN DU MOIS (1000 Tonnes)											
année	mois	Production			Importation			Exportation					
		Zaraitine	Ashtart	GPL Champs	Q (kt)	Q (ktep)	V(MDT)	Etat			Partenaires		
		1,03	1,008	1,09	Q (kt)	Q (ktep)	V(MDT)	Q (kt)	Q(ktep)	V(MDT)	Q (kt)	Q(ktep)	V(MDT)
2013	janv	215,1	55,0	15,4	109,1	112,0	141,50	21,7	21,9	27,5	0,0	0,0	0,00
	fév	396,3	104,6	30,4	225,9	232,0	307,85	42,8	43,1	54,7	167,0	170,4	229,5
	mars	601,3	158,5	48,3	286,0	293,7	389,74	215,2	218,7	279,0	199,1	203,1	265,0
	avril	805,6	213,1	64,8	471,16	483,89	636,15	294,80	300,7	376,45	353,5	360,5	451,5
	mai	1005,2	258,5	82,1	532,59	546,97	716,36	416,29	424,9	532,47	460,45	469,7	582,2
	juin	1190,7	301,2	98,3	593,59	609,61	797,85	427,79	436,3	547,36	540,30	551,11	677,5
	juill	1373,1	341,8	112,7	715,52	734,84	964,33	506,37	517,2	658,67	583,98	595,66	735,67
	août	1560,8	394,5	129,7	841,58	864,90	1145,27	653,90	686,0	866,34	731,54	746,17	938,08
	sept	1740,7	444,3	145,0	901,36	925,69	1231,42	776,81	793,3	1035,08	765,64	780,95	987,95
	oct	1923,6	490,6	161,3	1023,55	1051,18	1408,58	776,81	793,5	1035,08	852,83	869,88	1 090,14
	nov	2087,8	536,9	172,3	1085,46	1114,76	1497,43	856,00	875,3	1146,64	980,01	999,61	1265,65
	déc	2274,4	578,1	189,0	1146,27	1177,22	1584,92	876,90	896,4	1174,58	1028,55	1047,96	1332,21
2014	janv	189,2	39,9	14,9	120,1	123,3	166,8	160,0	163,0	206,0	39,0	39,8	57,14
	fév	364,3	77,2	30,5	244,8	251,4	336,6	304,4	310,4	394,4	39,0	39,8	57,1
	mars	555,9	120,7	47,4	304,4	312,6	417,28	304,4	310,4	394,4	191,9	195,7	242,0
	avril	734,4	153,9	64,2	364,44	374,28	500,7	406,30	414,8	534,26	291,6	297,4	373,5
	mai	886,2	198,3	87,9	492,57	505,97	676,73	516,39	527,5	686,78	299,94	305,9	384,4
	juin	1056,2	241,0	80,4	552,64	567,56	770,01	516,39	527,5	686,78	408,25	416,42	524,3
	juill	1230,4	284,3	95,3	678,73	697,05	957,56	616,37	630,1	834,37	544,01	554,89	687,4
	août	1403,4	330,4	110,7	806,72	828,50	1138,60	696,05	712,14	939,58	579,05	590,63	739,42
	sept	1553,2	375,6	119,8	866,93	890,33	1226,91	725,65	742,0	976,38	630,47	643,07	801,10
	oct	1722,1	416,4	135,8	929,28	954,37	1299,25	823,71	842,6	1098,16	721,99	736,43	926,71
	nov				0,00							0,00	
	déc	2605,0		169,0	1159,00	1190,29		920,75	940,3	1219,59	900,00	918,00	649,11

Crude oil database : the sum

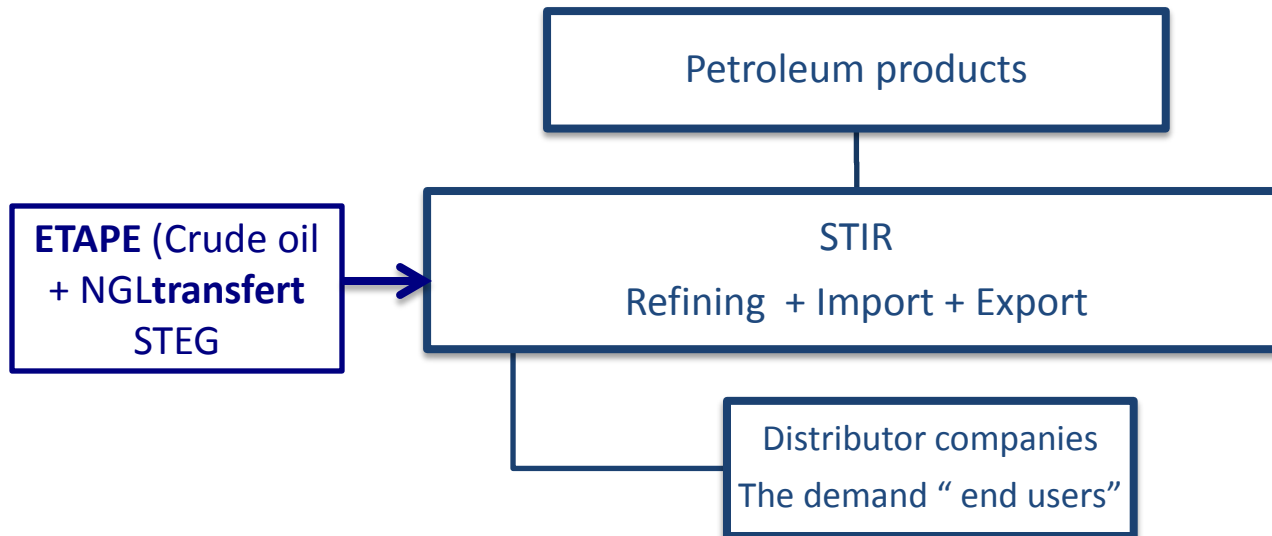
## PRODUCTION DES PRINCIPAUX CHAMPS PETROLIERS (provisoire)

Unité : kt

N°	Champ	Réalisé 2013	A fin Septembre		
			2013	2014	Var (%)
1	Hasdrubal	453	353	260	-26%
2	El Borma	327	243	218	-11%
3	Adam	287	215	203	-5%
4	Cherouq	185	144	137	-4%
5	Ashtart	286	220	186	-15%
6	Ouedzar	168	129	90	-30%
7	El Hajeb/Guebiba	160	128	102	-20%
8	Bir Tartar	121	95	88	-7%
9	Miskar	114	87	76	-13%
10	M.L.D	80	63	54	-14%
11	Didon	46	36	48	35%
12	Barka	67	57	40	-30%
13	Cercina	55	42	29	-31%
14	Anagud Est	122	94	120	28%
15	Autres	378	280	278	-1%
<b>TOTAL</b>		<b>2 849</b>	<b>2 185</b>	<b>1 929</b>	<b>-11,7%</b>
<b>TOTAL (Ktep)</b>		<b>2 922</b>	<b>2 241</b>	<b>1 978</b>	<b>-11,7%</b>
<b>GPL champs</b>					
<b>TOTAL GPLchamps (kt)</b>		<b>189,0</b>	<b>145,0</b>	<b>119,8</b>	<b>-17%</b>
<b>TOTAL GPL Champs (ktep)</b>		<b>206</b>	<b>158</b>	<b>130,6</b>	<b>-17%</b>
<b>Total (pétrole et GPL champs)</b>					
<b>TOTAL (kt)</b>		<b>3 038,3</b>	<b>2330</b>	<b>2049</b>	<b>-12,1%</b>
<b>TOTAL (ktep)</b>		<b>3 128</b>	<b>2399</b>	<b>2109</b>	<b>-12,1%</b>

cumulative production of crude oil by field and by quality and the total

# ONE :Energy Data base Petroleum product Data



DESIGNATION	REALISATION 2013	PREVISION 2014	REALISATION DU MOIS				REALISATION A FIN													
			août-13		août-14		août-13		août-14											
			Q	V	Q	V	Q	V	Q	V										
<b>1- BRUT TRAITE</b>																				
Zarzatine	473 322	443 163	4 114	8 500					293 965	255 412										
Essider	242 654								242 654											
Beni Khalled	2 531								1 903	1 209										
Masmoura	81 864	36 016	17 562	6 500					53 380	38 145										
Azerbajin	891 677	1 143 128	106 409	59 081					543 572	671 962										
Bonny Light									60 126											
<b>TOTAL</b>	<b>1 692 048</b>	<b>1 622 307</b>	<b>128 310</b>	<b>74 081</b>					<b>1 135 474</b>	<b>1 026 854</b>										
<b>2- PRODUCTION</b>																				
G.P.L	29 818	39 068	1 858	1 012					21 080	17 551										
Essence Sans Plomb		124 465							31 283	33 803										
Pétrole	51 051	50 000	1 735	5 161					430 839	401 046										
Gas-oil	663 217	641 650	54 194	25 223					378 363	319 307										
Fuel-oil BTS	571 198	560 991	43 097	24 650					13 797	11 377										
White Spirit	15 573	16 500	1 299	302					227 926	214 716										
Virgin Naphte	330 387	151 926	24 498	15 486					1 103 190	997 890										
<b>TOTAL</b>	<b>1 661 242</b>	<b>1 584 600</b>	<b>126 681</b>	<b>71 735</b>																
<b>3- CONS INTERNE</b>																				
- Fuel-oil	39 038	24 760	2 953	2 303					25 804	27 405										
- Fuel Gaz		14 723							8 301	6 391										
<b>TOTAL</b>	<b>39 038</b>	<b>39 483</b>	<b>2 953</b>	<b>2 303</b>					<b>25 804</b>	<b>27 405</b>										
<b>4- PERTES</b>	<b>12 462</b>	<b>6 489</b>	<b>1 167</b>	<b>490</b>																
<b>5- VENTES</b>																				
G.P.L	29 818	38 500	1 926	1 334					20 960	17 176										
Essence sans plomb		120 000							1 064											
Pétrole	51 051	50 000	3 099	3 169					30 079	33 336										
Gas-oil	663 217	576 574	31 084	44 001					402 676	431 920										
Fuel-oil	11 034	12 500	918	1 542					7 270	7 237										
White Spirit	15 573	16 500	1 128	1 454					10 954	12 236										
<b>TOTAL</b>	<b>770 693</b>	<b>814 074</b>	<b>38 156</b>	<b>51 500</b>					<b>471 579</b>	<b>502 970</b>										
<b>6- STOCKS</b>																				
- PETROLE BRUT	77 369	114 572	186 233	141 132					186 233	141 132										
- PRODUITS PETROLIERS																				
G.P.L	227	795	207	602					207	602										
Essence Sans Plomb	2 495	6 960	2 495	2 571					2 495	2 571										
Pétrole	3 654	3 654	4 299	6 498					4 299	6 498										
Gas-oil	38 871	103 947	82 305	17 069					82 305	17 069										
Fuel-oil BTS	23 605	28 596	25 491	44 857					25 491	44 857										
White Spirit	2 067	2 067	5 491	1 209					5 491	1 209										
Virgin Naphte	31 390	23 316	25 286	20 157					25 286	20 157										
<b>TOTAL</b>	<b>102 309</b>	<b>169 335</b>	<b>145 573</b>	<b>93 064</b>					<b>145 573</b>	<b>93 064</b>										

DESIGNATION	REALISATION A FIN					
	AOÛT 2013		AOÛT 2014		VARIATION %	
	Q	V	Q	V	Q	V
<b>7- IMPORTATION</b>						
- BUTANE	223 105	299 702 834	238 258	354 319 237		
- G.P.L Local	91 050	117 056 539	86 851	121 089 274		
- Essence Sans Plomb	326 749	533 800 750	327 137	542 741 324		
- Pétrole						
- Gas-oil	581 010	871 102 685	624 767	938 795 905		
- Gas-oil 50PPM	155 677	235 800 869	174 440	274 432 979		
- Fuel-oil	183 856	180 545 979	195 116	188 265 072		
- JET A1	146 302	240 097 849	146 472	239 338 793		
- White spirit						
<b>TOTAL</b>	<b>1 707 748</b>	<b>2 478 107 505</b>	<b>1 793 042</b>	<b>2 658 982 584</b>		
<b>8- EXPORTATION</b>						
- Fuel-oil BTS	389 581	453 874 566	293 761	358 871 410		
- Virgin Naphte	218 641	307 540 002	225 943	337 572 025		
- Kérosène						
<b>TOTAL</b>	<b>608 222</b>	<b>761 414 568</b>	<b>519 724</b>	<b>696 443 435</b>		

Ventes Septembre 2014

Sociétés	Essence s		Pétrole Lampant		GasOil		Jet A1	Cumul Produits Divers	P/N %	FOL	PM	GPL			PM
	16 479	1 293 616 1 915	Ordre	ppm 50	Total	%						dom	ind	GPLc	
* STEG							65 415	113 635	***	19 308	***	1 151	710	***	***
Libya Oil	19 288	434 192 626	28 866	5 081	33 947	4 537		52 398	**						
VIVO Endigie	15 862	290 290	36 526	7 316	43 842			53 934	**						
TOTAL	11 593	305 192 497	32 116	5 160	37 216	3 746		32 912	**	2 638	11,12	5 239	31 530	5 860	16,61
StarOil	2 673	562 372 334	10 101	346	11 047			14 660	**						
BUTAGAZ															
SAGAZ															
Ciment Elizent**										0	0,00				
MOTOCOOP	485		3 466		3 466			3 951	1,33	1175	4,35				
<b>Total (M³/TM)</b>	<b>60 186</b>	<b>2 890 1372 4 262</b>	<b>169 453</b>	<b>25 534</b>	<b>3 466</b>	<b>38 103</b>	<b>297 550</b>	<b>100</b>	<b>100</b>	<b>23 721</b>	<b>100</b>	<b>31 797</b>	<b>2 037 1 454</b>	<b>***</b>	<b>100</b>
Septembre 2014 (TM)	46 403	2 906 1085 3 401	143 020	2151	3 025	30 253	244 638	23 721	***	19 308	***	1 151	1 543	***	303 641
Septembre 2013 (TM)	45 642	3 166 195 3 361	132 048	17 135	3 410	34 010	233 456	21 805	***	13 516	***	1 151	1 543	***	290 779
Septembre 2014 (M)	182**	2 890 1 307 3 361	140 595	27 533	3 410	34 010	233 456	23 721	***	19 308	***	1 151	1 543	***	303 641
Septembre 2013 (M)	182**	2 890 1 307 3 361	140 595	27 533	3 410	34 010	233 456	23 721	***	19 308	***	1 151	1 543	***	290 779
Septembre 2014 (M)	182**	2 890 1 307 3 361	140 595	27 533	3 410	34 010	233 456	23 721	***	19 308	***	1 151	1 543	***	303 641
Septembre 2013 (M)	182**	2 890 1 307 3 361	140 595	27 533	3 410	34 010	233 456	23 721	***	19 308	***	1 151	1 543	***	290 779
Fin Septembre 2014	393 124	5 081 1 374 3 361	182 020	18 480	3 410	34 010	233 456	23 721	***	19 308	***	1 151	1 543	***	303 641
Fin Septembre 2013	375 293	5 081 1 374 3 361	182 020	18 480	3 410	34 010	233 456	23 721	***	19 308	***	1 151	1 543	***	290 779
Fin Septembre 2014	11 831	1 908 1 674 3 361	70 140	30 225	3 410	34 010	233 456	23 721	***	19 308	***	1 151	1 543	***	303 641
Fin Septembre 2013	383 351	3 341 3 361 3 361	182 020	18 480	3 410	34 010	233 456	23 721	***	19 308	***	1 151	1 543	***	290 779
Fin Septembre 2014	3 161	1 086 1 037 4 233	39 511	14 021	39 421	11 056	83 691	12 365	***	19 308	***	1 151	1 543	***	303 641
Fin Septembre 2013	3 161	1 086 1 037 4 233	39 511	14 021	39 421	11 056	83 691	12 365	***	19 308	***	1 151	1 543	***	290 779
Ventes 3 Fin	410 815	7 713 37 506	183 278	25 534	3 466	38 103	297 550	100	100	23 721	100	31 797	2 037 1 454	***	100
Septembre 2014	410 815	7 713 37 506	183 278	25 534											

# ONE : ENERGY DATABASE : Petroleum product data

1,106		DISPONIBILITES A FIN DU MOIS (kt)									CONSUMMATION A FIN MOIS			Quantité de GPL Gabes cédée à la		
année	mois	Production			Importation		Exportation				kt	ktep	kt	ktep		
		STIR	GPL Gabès	TOTAL	Q	V(MDT)	Q etap	V(MDT)	Qpartenaire	V(MDT)						
2012	juill	17,99	43,70	61,69	198,84	304,51	25,22	29,54			23,25	290,599	321,402			
	août	20,38	51,60	71,98	216,74	331,32	26,27	30,72			17,90	325,565	360,075			
	sept	22,83	58,40	81,23	238,66	365,04	26,27	30,72			21,92	359,175	397,248			
	oct	25,46	65,20	90,66	261,17	400,06	28,24	33,52			22,52	395,984	437,958			
	nov	28,35	74,10	102,45	281,06	432,97	32,26	38,27			19,88	436,333	482,584			
	déc	31,11	78,50	109,61	319,35	490,95	38,28	46,82	21,72	29,18	38,29	485,287	536,727	##		
2013	janv	3,13	6,30	9,43	27,83	38,36	5,16	6,63	2,97	3,81	27,83	52,000	57,512	14,152	15,652	
	fév	5,83	12,13	17,96	64,53	91,97	9,40	11,98	5,06	6,45	36,70	102,117	112,941	24,825	27,456	
	mars	8,45	19,10	27,55	103,72	144,12	14,80	18,65	7,97	9,99	39,19	146,286	161,792	30,881	34,155	
	avril	11,36	25,81	37,17	129,87	175,83	19,27	23,65	10,37	12,64	26,15	188,371	208,339	42,950	47,503	
	mai	14,23	32,65	46,88	148,81	198,87	25,85	30,06	13,92	16,03	18,93	227,516	251,633	55,528	61,414	
	juin	16,83	39,20	56,03	170,99	228,38	31,13	35,39	16,76	18,91	22,18	263,390	291,309			
	juill	19,22	45,88	65,10	199,40	266,08	35,29	40,39	19,00	21,54	28,41	303,463	335,630			
	août	21,08	52,90	73,98	219,37	294,94	40,44	46,86	21,77	25,05	19,97	340,0058	376,046			
	sept	22,82	59,80	82,62	237,43	321,70	44,62	52,41	24,03	28,03	18,06	370,443	409,710	102,015	132,365	
	oct	25,20	66,97	92,17	270,89	371,56	49,85	58,49	26,84	31,31	33,46	407,728	450,947	109,561	143,010	
	nov	27,44	73,40	100,84	293,35	409,87	53,97		29,06	34,14	22,46	452,884	500,890	125,669	169,174	
	déc	29,96	79,99	109,95	325,34	473,94	58,25	70,85	31,36	37,93	31,99	511,003	565,169	137,280	181,386	
2014	janv	1,98	6,44	8,42	45,18	80,29	5,04	7,21	2,72	3,88	45,18	52,941	58,553	12,178	19,562	
	fév	4,42	12,81	17,23	76,15	123,90	9,27	12,16	4,99	6,66	30,97	98,752	109,220	19,236	21,275	
	mars	7,10	19,86	26,96	105,16	165,70	14,74	18,19	7,94	9,93	29,01	149,099	164,904	34,365	47,000	
	avril	9,66	26,88	36,54	134,69	206,39	19,37	22,06	10,43	12,79	29,53	192,005	212,357	46,505	51,435	
	mai	11,98	34,01	45,99	164,30	246,92	20,80	23,84	11,20	13,64	29,62	230,634	255,081	59,590	65,906	
	juin	14,27	40,46	54,73	185,55	276,91	24,05	27,75	12,95	15,47	21,24	265,823	294,000	63,913	70,688	
	juill	16,54	47,25	63,79	215,73	321,88	28,76	33,21	15,48	18,58		303,946	336,164	76,499	84,608	
	août	17,55	53,86	71,41	238,21	354,26	33,61	38,83	18,10	21,61		338,6152	374,508		0,000	
	sept	19,84	60,26	80,10	257,94	382,05	37,11	42,84	19,98	23,68		373,904	413,537		0,000	
	oct			0,00				40,44	46,76	22,58	26,69		0,000			0,000
	nov			0,00									0,000			0,000
	déc			0,00									0,000			0,000
2014	janv	30,26	80,00	110,26	323,50	505,37	48,00	57,60	22,00	13,54		500,000	553,000	146,500	162,029	

Informations regarding production / import/export/ transfert/demand of Each petroleum products are saved in the database separately.

## CONSOMMATION DES PRODUITS PETROLIERS

Unité : ktep

Réalisation en 2013	A fin Septembre				
	2012	2013	2014	Var(%)	Var (%)
	(1)	(2)	(3)	(3)/(1)	(3)/(2)

CONSOMMATION						
<b>GPL</b>	<b>565</b>	397	410	414	<b>4,1%</b>	<b>0,9%</b>
<b>Essences</b>	<b>525</b>	408	392	411	<b>0,7%</b>	<b>4,8%</b>
<b>Pétrole lampant</b>	<b>50</b>	32,5	33,8	37,5	<b>15,3%</b>	<b>11,0%</b>
<b>Gasoil</b>	<b>1748</b>	1301	1285	1391	<b>7,0%</b>	<b>8,3%</b>
<i>Gasoil ordinaire</i>	1542	1173	1126	1208	3,0%	7,3%
<i>Gasoil 50</i>	206	128	159	183	43,4%	15,2%
<b>Fuel</b>	<b>306</b>	228	230	229	<b>0,3%</b>	<b>-0,3%</b>
<i>STEG &amp; STIR</i>	54	27	44	30	<b>8,4%</b>	<b>-32,2%</b>
<i>Hors (STEG &amp; STIR)</i>	252	201	186	199	-0,8%	7,3%
<b>Jet</b>	<b>297</b>	232	238	220	<b>-5,2%</b>	<b>-7,4%</b>
<b>Coke de pétrole</b>	<b>420</b>	271	314	317	<b>17,1%</b>	<b>0,9%</b>
<b>Total</b>	<b>3911</b>	<b>2869</b>	<b>2902</b>	<b>3019</b>	<b>5,2%</b>	<b>4,0%</b>
<b>Cons finale (Hors STEG&amp; STIR)</b>	<b>3857</b>	<b>2842</b>	<b>2859</b>	<b>2990</b>	<b>5,2%</b>	<b>4,6%</b>

The cumulative demand of petroleum products is regrouped in a table and its figures are in our data base

# ONE :Energy Data base: gas Data

كميات الطاقة المتاحة (الف طن موافق نفط)

الإنتاج الجملي إلى نهاية			الإنتاج الشهري			ميزانية	الإنتاج	المصدر
سبتمبر 2013	سبتمبر 2014	فارق %	سبتمبر 2013	سبتمبر 2014	فارق %	أولية 2014	2013	
300,76	296,57	-1,4	34,38	31,35	-8,8	395	398	الشراءات التعاقدية
381,10	247,88	-35,0	15,22	21,47	41,1	364	530	إتاوة عينينة
709,64	604,97	-14,8	77,20	66,25	-14,2	853	939	غاز ميسكار
24,87	21,93	-11,8	2,80	ND	-100,0	-	33	سيناب (نصيب GPL)
13,11	20,66	57,6	1,62	2,63	62,2	11	18	سوناطراك البرمة
122,66	113,20	-7,7	13,57	11,18	-17,6	185	164	غاز فرانيق- ياغل- طرفة
13,31	13,66	2,6	1,63	1,38	-15,4	18	18	المكثفات فرانيق
6,90	9,20	33,4	0,93	1,06	13,4	10	10	غاز صابرية
75,59	47,16	-37,6	7,76	3,37	-56,6	71	99	غاز وادي الزار - حمودة
29,23	28,33	-3,1	3,24	3,06	-5,5	38	39	سيناب 407
213,98	246,82	15,3	24,48	27,64	12,9	236	290	غاز ادم
11,72	8,38	-28,5	1,41	0,95	-32,9	33	16	غاز جبل قروز
15,51	14,62	-5,7	2,26	1,58	-29,8	25	22	غاز شوشة السيدة
0,00	3,57	-	0,00	0,72	-	36	0	غاز شروق
183,93	190,39	3,5	19,89	23,23	16,8	281	246	غاز شارقي
769,28	635,22	-17,4	85,44	42,97	-49,7	882	1001	غاز صدريل
41,44	62,71	51,3	4,14	8,96	116,6	55	50	غاز معصرة
2913,0	2565,3	-11,9	296,0	247,8	-16,3	3493	3874	المجموع

ملاحظة :

1230,01	1823,86	48,3	178,1	272,1	52,8	2004	1646	الشراءات الإضافية
280,93	289,98	3,2	31,3	30,5	-2,7	362	378	الغاز التجاري بالجنوب
74,5	74,3	-0,3	8,1	8,1	0,3	-	101	سيناب (- غاز ليفت)

طلب الغاز (الف طن موافق نفط)

الإنتاج الجملي إلى نهاية			الإنتاج الشهري			ميزانية	الإنتاج	القطاع
سبتمبر 2013	سبتمبر 2014	فارق %	سبتمبر 2013	سبتمبر 2014	فارق %	أولية 2014	2013	
2432,34	2652,67	9,1	299,57	353,64	18,1	3218	3257	إستهلاك المساع: مولد كهرباء + استهلاك ذاتي
508,73	529,24	4,0	53,43	55,66	4,2	662	618	محطة الإنتاج الخاص
291,28	253,57	-12,9	31,38	28,68	-8,6	442	378	حرفاء الضغط العالي
778,45	820,06	5,3	73,00	69,64	-4,6	1066	1090	حرفاء الضغط المتوسط + الضغط المنخفض
4010,8	4255,5	6,1	457,4	507,6	11,0	5388	5344	الطلب الجملي

Gas availability + import + demand

## Gas database

année	mois	DISPONIBILITES A FIN DU MOIS (Ktep - PCI)												CONSOMMATION (Ktep - PCI)						
		Production						Importation (achat)		Redevance	Red cédée à steg		Redevance Exportée		Cons par niv pression hors Elec		Prod Elec		TOTAL	
		gaz Chergui	Hasdrubal	moura et Bahning	B T et Sa	Gaz Sud	TOTAL	Q	V(MDT) C&F	totale	Q	V(MDT)	Q	V(MDT)	HP	MP&BP	STEG	IPP		
2013	janv	18,2	79,1	5,0	13,0	29,8	214,2	91,1	84,4	100,8	92,2		8,6	7,729	22,9	107,8	213,1	53,1	396,9	
	fév	27,7	149,9	9,2	26,0	57,5	402,4	197,7	174,1	183,2	174,6		8,6	7,731	45,6	214,3	410	103	773,3	
	mars	48,4	227,5	13,9	39,8	86,6	621,1	307,1	277,58	255,0	221,7		33,4	29,613	78,5	303,3	613,1	151,7	1146,6	
	avril	67,9	305,3	18,2	52,7	114,4	842,9	417,5	386,35	282,3	244,4		37,9	33,112	111,1	375,2	811,1	203,4	1500,8	
	mai	88,4	384,1	22,4	65,2	142,6	1066,1	546,8	511,5	309,0	265,2		43,7	37,973	140,7	448,6	1032,1	252,3	1873,8	
	juin	108,0	459,8	26,2	77,9	169,0	1253,4	733,4	695,8	334,0	285,5		48,4	42,284	174,1	517,1	1274,1	299,9	2265,3	
	juill	127,7	534,4	29,8	90,7	196,1	1470,0	974,3	925,0	366,2	312,5		53,7	46,7	206,640	583,0	1602,3	354,6	2746,6	
	août	147,6	615,5	33,6	103,6	224,7	1694,1	1186,4	1126,8	388,4	329,3		59,1	51,1	233,9	634,3	1919,5	409,8	3197,5	
	sept	165,5	692,4	37,3	116,6	252,8	1903,3	1377,7	1306,9	405,2	343		62,2	53,8	262,1	700,6	2189,1	457,9	3609,7	
	oct	185,4	770,5	40,6	130,0	281,7	2121,7	1522,5	1444,8	455,9	387		69,3	60,089	287,3	773,1	2479,4	476,7	4016,6	
	nov	204,4	819,7	42,6	143,0	310,3	2303,9	1676,5	1 591,0	506,2	427,8		78,4	68,120	314,1	865,3	2705,9	506,9	4392,2	
	déc	221,9	901,0	45,2	156,5	340,5	2510,2	1839,8	1743,87	558,6	477,0		81,7	70,960	340,3	981,0	2931,6	556,5	4809,4	
2014	janv	17,7	78,0	2,9	13,1	30,6	209,3	175,9	159,9	40,1	38,5		1,6	1,415	27,2	113,1	228,2	53,1	421,6	
	fév	36,5	150,6	6,6	24,7	58,6	403,3	328,7	296,8	73,0	69,7		3,3	2,820	53,2	211,6	430,5	102,2	797,5	
	mars	56,5	226,4	12,7	37,6	89,4	607,2	521,2	471,9	97,4	91,9		5,4	4,540	79,3	320,6	657,5	157,9	1215,2	
	avril	77,2	301,8	18,9	50,5	118,6	807,1	693,1	630,3	132,2	121,3		10,9	9,177	104,2	404,4	894,4	212,9	1615,8	
	mai	98,3	307,5	25,4	63,6	148,2	943,6	922,1	841,3	168,8	154,2		14,6	11,988	131,6	483,0	1132,0	265,7	2012,4	
	juin	109,7	371,0	33,1	74,8	177,7	1127,5	1144,4	1054,4	191,9	175,7		16,2	13,231	157,1	548,2	1413,9	318,6	2437,8	
	juill	128,9	452,1	40,7	87,3	205,7	1337,4	1379,6	1292,4	209,8	190,4		19,4	15,8	179,9	607,8	1731,1	373,3	2892,2	
	août	150,4	533,0	48,4	99,2	233,6	1549,4	1635,3	1542,3	229,0	203,8		25,3	20,7	202,4	672,7	2069,1	428,9	3373,1	
	sept	171,3	571,7	56,4	110,2	261,0	1715,1	1908,4	1823,2	250,8	223,1		27,7	22,8	228,2	738,1	2387,4	476,3	3830,0	
	oct	189,5	652,0	64,4	121,2	289,2	1920,3	2088,6	2009,9	257,7	227,0		30,6	25,1	252,9	800,7	2629,5	526,7	4209,8	
	nov						0,0							0,0						0,0
	déc	214,2	878,4	75,6	148,5	331,2	2340,0	2228,4		360,0	327,6		32,4	26,463	337,5	1035,0	2927,7	603,0	4903,2	



## DEMANDE EN GAZ NATUREL

Unité : ktep-PCI

	Réalisé 2013	A fin Octobre				
		2012	2013	2014	Var(%)	Var (%)
		(1)	(2)	(3)	(3)/(1)	(3)/(2)
<b>RESSOURCES</b>	<b>3069</b>	<b>2833</b>	<b>2578</b>	<b>2178</b>	<b>-23%</b>	<b>-16%</b>
Production nationale	2510	2081,0	2121,7	1920,3	-8%	-9,5%
<i>Miskar</i>	845	763,1	713,6	604,1	-21%	-15%
<i>Gaz Com Sud</i> <sup>(1)</sup>	340	278,0	281,7	289,2	4%	3%
<i>Gaz Chergui</i>	222	193,4	185,4	189,5	-2%	2%
<i>Hasdrubal</i> <sup>(3)</sup>	901	616,7	770,5	652,0	6%	-15%
<i>Maamoura</i>	45	57,7	40,6	64,4	-30%	59%
<i>Franig B. T. et Sabria</i> <sup>(2)</sup>	156	172,1	130,0	121,2	-30%	-7%
Redevance totale (Forfait fiscal)	559	751,9	455,9	257,70	-66%	-43%
Achats	1840	1304,6	1522,5	2088,6	60%	37%
<b>DEMANDE</b>	<b>4809</b>	<b>3969</b>	<b>4017</b>	<b>4210</b>	<b>6,1%</b>	<b>4,8%</b>
Production d'électricité	3488	2947,9	2956,1	3156,2	7%	6,8%
Hors prod élec	1321	1021,5	1060,4	1053,6	3%	-0,6%
Haute pression	340	315,1	287,3	252,9	-20%	-12%
Moy&Basse pression	981	706,4	773,1	800,7	13%	4%
<b>SOLDE</b>	<b>-1741</b>	<b>-1136</b>	<b>-1439</b>	<b>-2032</b>		

The cumulative ressources and demande of gas regrouped in a table and it figures in our data base

**key challenges are to deal with :**

**1/computer application for the collection and processing of energy statistics**

**2/Lack of human resource**

**3/capacity building**

**4/ funding**

**5/ development of Cooperation**

**THANK YOU FOR YOUR ATTENTION**